

VÝROBKY DO PLOCHÝCH STŘECH

2022 III

Ceny jsou platné od 1.3.2022.

**Velký
výběr**
odolných
a termoizolačních
oken do plochých
střech

 **FAKRO®**

DOMOV PLNÝ SVĚTLA





PLOCHÉ STŘECHY

ZPŮSOBY PROSVĚTLENÍ

V budovách s plochými střechami se často stává, že v některých místnostech nelze použít standardní fasádní okna. Pro komfortní pocit by v každé místnosti měl být zdroj přirozeného světla. V těchto případech je ideálním řešením montáž speciálně navržených výrobků do plochých střech.

Okna do plochých střech prosvětlí interiéry přirozeným světlem, přináší možnost větrání a spojují v sobě vysokou funkčnost, moderní design a výborné termoizolační parametry. Nyní může být každá místnost pod plochou střechou prosluněná a plná přirozeného světla.

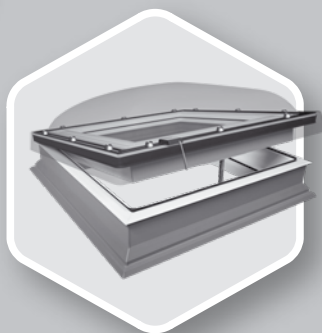




HLAVNÍ VÝHODY OKEN DO PLOCHÝCH STŘECH

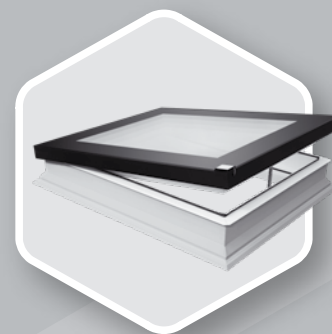


VYSOKÁ ENERGETICKÁ ÚČINNOST



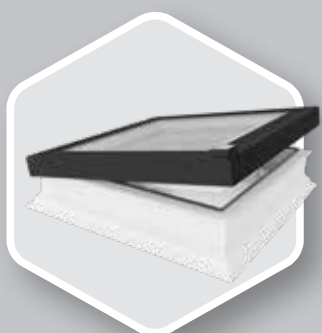
OKNO TYPU C

Okna FAKRO do plochých střech zaručují díky vhodné konstrukci velmi dobré termoizolační parametry. Okno DEC U8(VSG) s pasivním čtyřsklem U8(VSG) má součinitel prostupu tepla pro celé okno **U=0,55 W/m²K** dle normy EN 1873 (pro rozměr 120x120 cm). Je to vynikající parametr celého okna: rám spolu s křídlem a kopolí.



OKNO TYPU F

Okno typu F je dostupné s pasivním čtyřsklem DU8 se součinitelem prostupu tepla **Uw=0,64 W/m²K** dle EN 14351-1, díky kterému lze okno použít v nízkoenergetických a pasivních stavbách.



OKNO TYPU G

Okna typu G s bezpečnostním dvojsklem P2 mají o 35 % lepší termoizolační parametry než konkurenční řešení.



DOSTUPNÉ ATYPICKÉ ROZMĚRY

Kromě standardních rozměrů lze okna typu F a typu G vyrobit v atypické velikosti, v rozsahu 60x60-120x220 cm, a okna typu Z v rozsahu 60x60-120x120 cm. Normy pro tepelnou izolaci budov byly značně zpřísněny a starší typy světlíků v plochých střechách nesplňují současné

termoizolační požadavky. Možnost výroby oken typů F, G a Z v požadovaném atypickém rozměru umožňuje snadnou výměnu stávajících světlíků a zlepšení termoizolačních parametrů celé budovy.



VELKÉ MNOŽSTVÍ PŘIROZENÉHO SVĚTLA

Okno má za úkol prosvětlit vnitřní prostory pod plochou střechou. Díky speciálně navrženým tvarům profilů křidel a rámu se okna do plochých střech charak-

terizují až o 16 % větší plochou prosklení v porovnání s konkurenčními řešeními.



MONTÁŽ V ZELENÝCH STŘECHÁCH

Okno může být osazeno na přídavném, 15 cm vysokém montážním rámu XRD, který umožňuje zvednout okno a namontovat ho např. v zatravněné zelené střeše.



KONSTRUKCE OKNA DO PLOCHÝCH STŘECH

Rám okna do plochých střech je vyroben z vícekomorových PVC profilů. Vnitřní povrch rámu je bílý (RAL 9010). Materiál, ze kterého jsou vyrobeny profily, je odolný vůči působení kyselin, charakterizuje se malou nasákavostí vlhkosti, proto lze okno použít v každé místnosti.

Vnitřek profilů je vyplněn termoizolačním materiálem (polystyrén), což navíc zlepšuje parametry výrobku. Dodatečné přítlačné profily rámu usnadňují spojení světlíku se střešní krytinou.



Okno typu F

(s inovativním zasklením)

- DEF
- DMF
- DXF



Okno typu C

(se zasklením a kopulí)

- DEC
- DMC
- DXC



Okno typu G

(se zasklením a skleněným segmentem)

- DEG
- DMG
- DXG



Okno typu Z

(se zasklením a spádovým skleněným segmentem)

- DEZ-A
- DEZ-B
- DMZ-A
- DMZ-B
- DXZ-A
- DXZ-B

Okno typu F je vybaveno inovativním zasklením, které vyniká velmi dobrými termoizolačními parametry a moderním vzhledem, a navíc může být vyrobeno v libovolném rozměru. Okno typu C je vybaveno zasklením a polykarbonátovou kopulí. Okna typu G jsou spojením inovativního vzhledu oken typu F a konstrukce oken typu C. Nejnovější řada oken typu Z je založena na konstrukci oken typu G a je vybavena skleněným segmentem se spádem. Okna do plochých střech jsou dostupná ve třech verzích otevírání:

DE_ - s elektrickým ovládaním DM_ - s manuálním ovládaním DX_ - neotvíravé

Pohon je v oknech s elektrickým ovládaním umístěn uvnitř křídla, což omezuje nepříznivé vlivy atmosferických podmínek (déšť, sníh) a má pozitivní vliv na životnost pohonu a ovládacích prvků, a zvyšuje jeho bezporuchovost.



Elektricky ovládaná okna (DEF, DEC, DEG, DEZ) jsou vybavena dešťovým senzorem, který automaticky spouští funkci zavírání otevřeného křídla během výskytu srážek.



**DEF
DMF
DXF**



**reddot design award
winner 2016**

OKNA DO PLOCHÝCH STŘECH TYPU F

Okno DEF DU6 navržené a vyrobené v moderním designu získalo prestižní ocenění Red Dot Design Award.



- Velké množství přirozeného světla. Díky speciálním tvarům profilů se okna do plochých střech charakterizují až o 16 % větší plochou prosklení v porovnání s řešeními, která nabízí konkurence.



- Rám okna je vyroben z vícekomorových PVC profilů vyplněných termoizolačním materiálem.



Horní část okna tvoří inovativní ploché zasklení. Vnější reflexní tvrzené sklo odráží sluneční záření, vnitřní bezpečnostní sklo (bezp. tř. P2A) chrání uživatele před úlomky skla v případě poškození.



- Okna jsou dostupná s 2 druhy zasklení:

1) Okno s trojsklem DU6 se součinitelem prostupu tepla pro celé okno $U_w=0,70 \text{ W/m}^2\text{K}$, dle EN 14351-1.

2) Okno s čtyřsklem DU8 se součinitelem prostupu tepla pro celé okno $U_w=0,64 \text{ W/m}^2\text{K}$, dle EN 14351-1.

Vhodná pro nízkoenergetické a pasivní stavby.



- Okna typu F lze kromě standardních rozměrů vyrobit v libovolné velikosti (v rozsahu 60x60 – 120x220 cm). Umožňuje to snadnou výměnu stávajících světlíků s atypickými rozměry, které nespĺňují současné termoizolační požadavky.



- Okna D_F jsou dostupná také ve verzi ColourLine, což umožňuje barevně sladit světlík se stylem stávající střechy.



- Okna mohou být osazena na 15 cm vysokém rámu XRD nebo XRD/W, díky kterému je lze zvednout a namontovat např. v zelené střeše.



- Pokud je sklon střechy menší než 2° nebo je-li nutno zvětšit montážní úhel, lze použít zkosný montážní rám XRD/A, který se montuje přímo pod oknem, a který zvětšuje sklon o 3°.

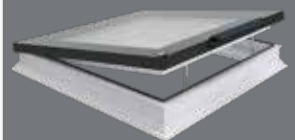


- Rozsah montáže 2-15° nebo 0-15° s rámem XRD/A.

- Konstrukce oken umožňuje použití vnějších i vnitřních stínících doplňků.

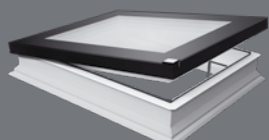


DEF Solar



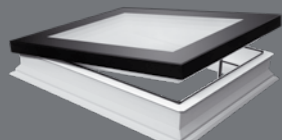
- autonomní okno napájené solární energií,
- s elektrickým ovládním v bezdrátovém systému Z-Wave, součástí sady je solární panel, dešťový senzor a akumulátor; ovladač nutno dokoupit,
- otevření křídla max. 15 cm.

DEF



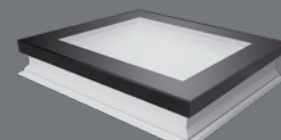
- s elektrickým ovládním v bezdrátovém systému Z-Wave,
- součástí sady je napájecí zdroj a dešťový senzor; ovladač nutno dokoupit,
- otevření křídla max. 15 cm.

DMF



- s manuálním ovládním pomocí ovládací tyče délky 2,2 m, která je součástí balení,
- otevření křídla max. 30 cm.

DXF



- neotvíravé okno.

Autonomní okno DEF Solar je napájeno solární energií přes speciální fotovoltaický panel, takže nevyžaduje připojení k elektrické instalaci v objektu. FV panel společně s integrovaným akumulátorem umožňují provoz i během zamračených dnů. Osvědčená konstrukce poskytuje vynikající užitné a estetické vlastnosti. Pohodlné ovládním s použitím bezdrátového systému Z-Wave.

Okna do plochých střech typu F:

- mají velmi vysokou třídu B reakce na oheň (v souladu s normou EN 13501-1). Znamená to, že výrobek je schopen po delší dobu odolávat působení plamene, aniž by jej šířil dál,
- splňují nejvyšší 5. třídu odolnosti proti nárazu - 950 mm (dle EN 14351-1),
- byla testována na zvukovou izolaci při dešti v souladu s normou ISO 10140-1/A2:2014 a dosáhla velmi dobrých výsledků - součinitel L_{pA} pro okna DEF DU6 má hodnotu 36 dB,
- okna DXF a DMF dostupná také ve verzi Secure se zvýšenou odolností proti vloupání, splňují evropskou 2. bezpečnostní třídu RC 2 dle EN 1627.

OKNA DO PLOCHÝCH STŘECH

Rozměr okna [cm] (velikost stavebního otvoru)	60x60	60x90	70x70	80x80	90x90	90x120	100x100	100x150 ¹⁾	120x120 ¹⁾	140x140	120x220
efektivní plocha zasklení [m ²]	0,23	0,37	0,33	0,46	0,6	0,83	0,77	1,21	1,16	1,63	2,23
číselný kód	01K	02K	03K	04K	05K	06K	07K	10K	08K	09K	11K
DEF DU6 Solar s elektrickým ovládním $U_g = 0,70 \text{ W/m}^2\text{K}^*$	43 630	47 320	48 540	49 590	53 430	59 950	58 720	78 310	77 080	88 910	106 040
DEF DU6 s elektrickým ovládním $U_g = 0,70 \text{ W/m}^2\text{K}^*$	52 792	57 257	58 733	60 004	64 650	72 540	71 051	94 755	93 267	107 581	128 308
DEF DU8 s elektrickým ovládním $U_g = 0,64 \text{ W/m}^2\text{K}^*$	39 690	41 840	43 930	45 110	47 810	53 010	52 070	63 080	61 080	70 230	82 380
DMF DU6 s manuálním ovládním $U_g = 0,70 \text{ W/m}^2\text{K}^*$	29 840	30 990	33 470	34 080	36 750	42 470	41 530	50 190	48 270	55 520	65 120
DMF DU8 s manuálním ovládním $U_g = 0,64 \text{ W/m}^2\text{K}^*$	36 600	38 000	39 470	40 190	43 340	50 090	48 970	59 210	56 930	-	-
DXF DU6 neotvíravé $U_g = 0,70 \text{ W/m}^2\text{K}^*$	19 940	23 020	23 430	24 700	27 990	34 450	33 470	43 090	41 030	49 690	62 840
DXF DU8 neotvíravé $U_g = 0,64 \text{ W/m}^2\text{K}^*$	25 870	29 740	30 290	31 930	36 170	44 540	43 260	55 670	53 040	64 230	82 400

*dle EN 14351-1:2006+A2:2016



Umístění pantů a pohonů v otevíravých oknech DEF a DMF.

¹⁾ V oknech DMF v rozměrech 100x150 a 120x120 je jeden šroubový pohon.

Termíny realizace objednávek; [pracovní dny]

10 15 20 25

**DEC
DMC
DXC**

**OKNO S ODOLNOU
KOPULÍ
Z POLYKARBONÁTU**

OKNA DO PLOCHÝCH STŘECH TYPU C



- Velké množství přirozeného světla. Díky speciálním tvarům profilů se okna do plochých střech charakterizují až o 16 % větší plochou prosklení v porovnání s řešeními, která nabízí konkurence.



- Rám okna je vyroben z vícekomorových PVC profilů vyplněných termoizolačním materiálem. Okna mají kopuli vyrobenou z odolného polykarbonátu, která se vyznačuje vysokou odolností proti nárazu a atmosferickým vlivům. Speciální povlak na vnějším a vnitřním povrchu kopule chrání před vlivem UV záření. Okna mohou být vybavena čirou (D_C-C) nebo mléčnou kopulí (D_C-M).



- Okna jsou dostupná s 2 druhy zasklení:



1) Okno s bezpečnostním dvojsklem P2 se součinitelem prostupu tepla pro celé okno $U_{rc}=0,73 \text{ W/m}^2\text{K}$, dle EN 1873 ($U=1,2 \text{ W/m}^2\text{K}$, dle EN 12567-2).



2) Okno s čtyřsklem U8(VSG) se součinitelem prostupu tepla pro celé okno $U=0,72 \text{ W/m}^2\text{K}$, dle EN 12567-2 ($U=0,55 \text{ W/m}^2\text{K}$ pro rozměr 120x120 cm, dle EN 1873). Vhodné pro nízkoenergetické a pasivní stavby.



- Široká nabídka standardních rozměrů.

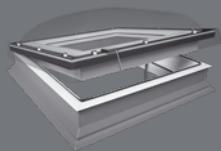


- Okna mohou být osazena na 15 cm vysokém rámu XRD nebo XRD/W, díky kterému je lze zvednout a namontovat např. v zelené střeše.

- Rozsah montáže 0-15°.

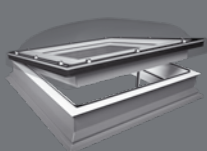
- Konstrukce oken umožňuje použití vnějších i vnitřních stínících doplňků.

DEC



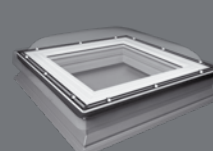
- s elektrickým ovládáním v bezdrátovém systému Z-Wave,
- součástí sady je napájecí zdroj a dešťový senzor; ovladač nutno dokoupit,
- otevření křídla max. 15 cm.

DMC



- s manuálním ovládáním pomocí ovládací tyče délky 2,2 m, která je součástí balení,
- otevření křídla max. 30 cm.

DXC



- neotvíravé okno.

Okna do plochých střech typu C:

- mají velmi vysokou třídu B reakce na oheň (v souladu s normou EN 13501-1). Znamená to, že výrobek je schopen po delší dobu odolávat působení plamene, aniž by jej šířil dál,
- splňují nejvyšší třídu odolnosti proti nárazu SB 1200 dle EN 1873,
- byla testována na zvukovou izolaci při dešti v souladu s normou ISO 10140-1/A2:2014 a dosáhla velmi dobrých výsledků - součinitel L_{pA} pro okna DEC-C P2 má hodnotu 45,6 dB,
- okna DXC a DMC dostupná také ve verzi Secure se zvýšenou odolností proti vloupání, splňují evropskou 2. bezpečnostní třídu RC 2 dle EN 1627.

OKNA DO PLOCHÝCH STŘECH

Rozměr okna [cm] <small>(velikost stavebního otvoru)</small>	60x60	60x90	70x70	80x80	90x90	90x120	100x100	100x150 ¹⁾	120x120 ¹⁾	140x140 ²⁾	120x220 ²⁾
efektivní plocha zasklení [m ²]	0,23	0,37	0,33	0,46	0,6	0,83	0,77	1,21	1,16	1,63	2,23
číselný kód	01K	02K	03K	04K	05K	06K	07K	10K	08K	09K	11K
DEC-C U8 (VSG) s elektrickým ovládáním U=0,72 W/m²K* Urc=0,55 W/m²K**	39 640	41 750	43 840	45 040	46 360	51 420	50 500	58 400	56 560	-	-
	47 964	50 518	53 046	54 498	56 096	62 218	61 105	70 664	68 438	-	-
DEC-C P2 s elektrickým ovládáním U=1,2 W/m²K* Urc=0,73 W/m²K***	28 290	29 820	31 310	31 920	33 120	36 720	36 090	41 710	40 400	46 440	53 430
	34 231	36 082	37 885	38 623	40 075	44 431	43 669	50 469	48 884	56 192	64 650
DMC-C P2 s manuálním ovládáním U=1,2 W/m²K* Urc=0,73 W/m²K***	15 920	17 610	18 330	19 270	21 220	25 200	24 480	30 680	29 220	33 600	38 640
	19 263	21 308	22 179	23 317	25 676	30 492	29 621	37 123	35 356	40 656	46 754
DXC-C P2 neotvíravé U=1,2 W/m²K* Urc=0,73 W/m²K***	14 480	16 010	16 640	17 520	19 290	22 910	22 260	27 870	26 560	30 540	35 130
	17 521	19 372	20 134	21 199	23 341	27 721	26 935	33 723	32 138	36 953	42 507

Okna s mléčnou kopulí D_C-M jsou dostupná s termínem realizace 20 pracovních dnů.

* dle EN 12567-2

** dle EN 1873 pro rozměr 120x120 cm

*** dle EN 1873:2014+A1:2016 pro rozměr 120x120, A:4, 1 m²



Umístění pantů a pohonů v otevíracích oknech DEC a DMC.

¹⁾ V oknech DEC U8(VSG) v rozměrech 100x150 a 120x120 jsou 2 elektrické pohony.

²⁾ V oknech DMC P2 v rozměrech 140x140 a 120x220 je jeden šroubový pohon.

Termíny realizace objednávek: [pracovní dny]

10 15 20 25

**DEG
DMG
DXG**



**OKNA
SE SPECIÁLNÍM
SKLENĚNÝM
SEGMENTEM**

OKNA DO PLOCHÝCH STŘECH TYPU G



- Konstrukce oken D_G vychází z řešení použitých u oken typu C. Okno je překryto speciálním skleněným segmentem, skládajícím se z tvrzeného skla tl. 4 nebo 6 mm (v závislosti na rozměru) a speciálního hliníkového profilu černé barvy. Skleněný segment je již z výroby namontován na okně, což podstatně zkracuje čas instalace okna.



- Konstrukce okna zaručuje velmi dobré tepelně izolační vlastnosti. Součinitel $U_w=0,92 \text{ W/m}^2\text{K}$, což je o 35 % lepší výsledek než u konkurenčních řešení.



- Velké množství přirozeného světla. Díky speciálním tvarům profilů se okna charakterizují až o 16 % větší plochou zasklení v porovnání s řešeními konkurence.

- Okna s bezpečným zasklením P2 s vnitřní laminovaným sklem bezp. tř. P2A pro větší bezpečnost používání. Volitelně dostupné s bezpečnostním zasklením P4 třídy P4A.



- Na speciální objednávku lze vyrobit v atypických rozměrech v rozsahu 60x60 - 120x220 cm. To umožňuje výměnu stávajících světlíků, které nespĺňují současné požadavky na tepelně izolační vlastnosti.



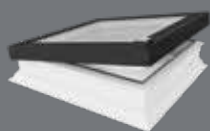
- Okna mohou být osazena na 15 cm vysokém rámu XRD nebo XRD/W, který zvedá okno a umožňuje jeho montáž např. v zelené střeše.



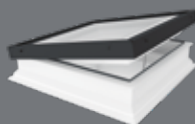
- Díky inovativnímu způsobu odvodu srážkové vody z povrchu skla je montáž okna možná již od sklonu střechy 2° nebo 0° s rámem XRD/A.



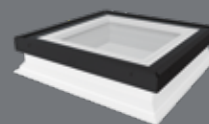
- Konstrukce oken umožňuje použití vnějších i vnitřních stínících doplňků.

DEG

- s elektrickým ovládáním v bezdrátovém systému Z-Wave,
- součástí sady je napájecí zdroj a dešťový senzor; ovladač nutno dokoupit,
- otevření křídla max. 15 cm.

DMG

- s manuálním ovládáním pomocí ovládací tyče délky 2,2 m, která je součástí balení,
- otevření křídla max. 30 cm.

DXG

- neotvíravé okno.

Nová řada oken D_G rozšiřuje nabídku výrobků do plochých střech.

V oknech tohoto typu byla použita řada technicky pokročilých řešení z oken typu C a typu F, díky čemuž tato okna poskytují vysoké užitkové parametry a jsou atraktivním řešením pro prosvětlení místnosti pod plochou střechou. Moderní design navazuje na prestižními cenami oceněné výrobky z řady oken do plochých střech typu F.

Okna do plochých střech D_G byla testována na zvukovou izolaci při dešti v souladu s normou ISO 10140-1/A2:2014 a dosáhla velmi dobrých výsledků - součinitel L_{pA} pro okna DEG P2 má hodnotu 42,1 dB.

OKNA DO PLOCHÝCH STŘECH

Rozměr okna [cm] <small>(velikost stavebního otvoru)</small>	60x60	60x90	70x70	80x80	90x90	90x120	100x100	100x150 ¹⁾	120x120 ¹⁾	140x140	120x220
efektivní plocha zasklení [m ²]	0,23	0,37	0,33	0,46	0,6	0,83	0,77	1,21	1,16	1,63	2,23
číselný kód	01K	02K	03K	04K	05K	06K	07K	10K	08K	09K	11K
DEG P2 s elektrickým ovládáním $U_g=0,92 \text{ W/m}^2\text{K}^*$	28 940	30 920	32 700	34 380	35 290	39 320	38 180	45 060	44 470	52 900	60 850
DMG P2 s manuálním ovládáním $U_g=0,92 \text{ W/m}^2\text{K}^*$	19 100	21 110	21 970	23 100	25 430	30 200	29 350	36 770	35 030	40 260	46 320
DXG P2 neotvíravé $U_g=0,92 \text{ W/m}^2\text{K}^*$	16 210	17 910	18 630	19 610	21 590	24 970	24 210	29 950	29 480	34 800	40 020

* dle EN 14351-1:2006+A2:2016



Umístění pantů a pohonů v otevíravých oknech DEG a DMG.

¹⁾ V oknech DMG v rozměrech 100x150 a 120x120 je jeden šroubový pohon.

Termíny realizace objednávek; [pracovní dny]

10 15 20 25

D_Z-A
D_Z-B

**OKNA
SE SPÁDOVÝM
SKLENĚNÝM
SEGMENTEM**

OKNA DO PLOCHÝCH STŘECH TYPU Z



- Komplexní řešení zajišťující odtok dešťové vody z vodorovně namontovaného okna při zachování plochého vnějšího povrchu skla.



- Montáž je možná od 0°- tvar oken byl navržen tak, aby je bylo možné instalovat bez přidavných prvků zvětšujících úhel montáže.



- Velmi dobré tepelné izolační vlastnosti díky osvědčené konstrukci. Součinitel $U_w=0,95 \text{ W/m}^2\text{K}$ pro celé okno.



- Okna jsou standardně vybavena bezpečným zasklením P2 s vnitřním laminovaným sklem bezp. tř. P2A, které zaručuje provozní bezpečnost. Volitelně lze vybavit zasklením proti vloupání P4 s laminátem bezp. tř. P4A.

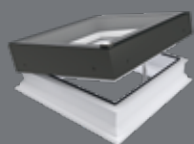


- Okna typu Z mají pod skleněným segmentem továrně instalovanou elektrickou markýzu AMZ/Z Z-Wave, což poskytuje plně funkční řešení, které šetří čas a pořizovací náklady.

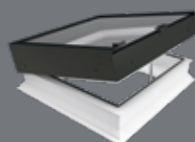


- Továrně namontovaný spádovaný skleněný segment nahrazuje kopuli a zkracuje dobu montáže okna.
- Široký výběr typizovaných rozměrů a možnost výroby oken v atypických rozměrech (od 60x60 do 120x120 cm) je umožňuje použít pro renovaci nebo pro nestandardní projekty.
- Šetrné k životnímu prostředí díky použití profilů z větší části vyrobených z recyklátu.
- Možnost montáže vnitřních stínících doplňků. Okno je rovněž plně kompatibilní s montážními doplňky pro okna do plochých střech.

D_Z-A



D_Z-B



- dostupné ve 3 provedeních:

- s elektrickým ovládáním v bezdrátovém systému Z-Wave,
- s manuálním ovládáním pomocí ovládací tyče délky 2,2 m, která je součástí balení,
- neotvíravé okno,

- továrně vybavené markýzou AMZ/Z Z-Wave.

- dostupné ve 3 provedeních:

- s elektrickým ovládáním v bezdrátovém systému Z-Wave,
- s manuálním ovládáním pomocí ovládací tyče délky 2,2 m, která je součástí balení,
- neotvíravé okno,

- továrně vybavené markýzou AMZ/Z Z-Wave.

Okna do plochých střech typu Z jsou založena na konstrukci oken typu G.

Speciálně konstruovaný skleněný segment se spádem umožňuje odvod dešťové vody z vnějšího povrchu skla dokonce i v případě, že je okno instalováno zcela vodorovně.

Nová řada oken D_Z rozšiřuje nabídku oken do plochých střech a nabízí nejširší spektrum použití.

Okna typu Z jsou dostupná ve dvou verzích:

- D_Z-A - vybavená svařovaným skleněným segmentem s moderním designem, určená pro klienty, kteří upřednostňují vysoké estetické vlastnosti výrobku,
- D_Z-B - s nýtovaným skleněným segmentem, vhodná pro zákazníky, kteří primárně hledají výrobek s vysokými termoizolačními parametry za přiměřenou cenu.

OKNA DO PLOCHÝCH STŘECH

Rozměr okna [cm] <small>(velikost stavebního otvoru)</small>	60x60	60x90	70x70	80x80	90x90	90x120	100x100	120x120
efektivní plocha zasklení [m ²]	0,23	0,37	0,33	0,46	0,6	0,83	0,77	1,16
číselný kód	01K	02K	03K	04K	05K	06K	07K	08K
DEZ-A P2 AMZ/Z s elektrickým ovládáním; nutno dokoupit ovladač $U_g=0,95 \text{ W/m}^2\text{K}$	45 150	47 570	49 550	49 990	54 010	59 350	58 450	68 510
DMZ-A P2 AMZ/Z s manuálním ovládáním; nutno dokoupit ovladač a napájecí zdroj k markýze $U_g=0,95 \text{ W/m}^2\text{K}$	54 632	57 560	59 956	60 488	65 352	71 814	70 725	82 897
DXZ-A P2 AMZ/Z neotvíravé; nutno dokoupit ovladač a napájecí zdroj k markýze $U_g=0,95 \text{ W/m}^2\text{K}$	29 320	32 010	32 710	34 130	37 530	42 640	41 290	49 130
DEZ-B P2 AMZ/Z s elektrickým ovládáním; nutno dokoupit ovladač $U_g=0,95 \text{ W/m}^2\text{K}$	41 410	43 630	45 410	45 850	49 500	54 360	53 540	62 680
DMZ-B P2 AMZ/Z s manuálním ovládáním; nutno dokoupit ovladač a napájecí zdroj k markýze $U_g=0,95 \text{ W/m}^2\text{K}$	32 470	35 210	35 880	36 790	39 410	44 560	43 770	50 180
DXZ-B P2 AMZ/Z neotvíravé; nutno dokoupit ovladač a napájecí zdroj k markýze $U_g=0,95 \text{ W/m}^2\text{K}$	27 010	29 620	30 240	31 570	34 660	39 310	38 090	45 230

* dle EN 14351-1:2006+A2:2016



Umístění pantů a pohonů v otevíravých oknech DEZ a DMZ.

Termíny realizace objednávek; [pracovní dny]

10 15 20 25



DXW



IC 2
NIC 0
AWA 1
RDS 8
INNOVATIVE
ARCHITECTURE
best of best

OKNO DO PLOCHÝCH STŘECH DXW

Inovativní okno do plochých střech DXW získalo prestižní ocenění „ICONIC AWARDS 2018: Innovative Architecture - Best of Best“.



- Zajišťuje přísun velkého množství přirozeného světla do vnitřních prostor pod plochou střechou a prosvětlení místnosti.



- Rám okna je vyroben z vícekomorových PVC profilů vyplněných termoizolačním materiálem. Horní část okna tvoří inovativní ploché zasklení s pochozí úpravou.



- Použité zasklení má zesílenou nosnost. Vyrovnání povrchu skla do roviny terasy a použití skla s protiskluzovým povrchem umožňuje volný pohyb po terase a po okně.



- Okno je dostupné s pasivním trojsklem a má vynikající termoizolační vlastnosti, $U_w=0,70 \text{ W/m}^2\text{K}$.



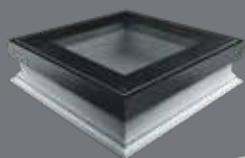
- Okna je možné osadit na 15 cm vysokém rámu XRD/W, díky kterému je lze zvednout a namontovat např. v zelené střeše



- Rozsah montáže 0-15°.

- Konstrukce okna umožňuje použití vnitřních stínících doplňků.

DXW



- speciální protiskluzový povrch umožňuje pohyb po okně,
- zesílená nosnost, max. zatížení 500 kg/m²,
- inovativní způsob upevnění zasklení,
- vysoká odolnost proti vloupání díky zpevněné konstrukci,
- omezení tepelných ztrát,
- moderní design a vysoká kvalita zpracování,
- rychlá a snadná montáž.

Okno do plochých střech DXW nabízí zcela nové možnosti využití plochých střech. Okno DXW je vynikajícím řešením pro střechu nebo střešní terasu, které umožňuje vytvořit dokonale rovnou plochu střechy se zachováním vlastností střešních oken.

Speciální konstrukce okna se zvýšenou nosností a sklo s protiskluzovým povrchem umožňuje bezpečnou chůzi po okně.

OKNA DO PLOCHÝCH STŘECH

Rozměr okna [cm] <small>(velikost stavebního otvoru)</small>	60x60	60x90	70x70	80x80	90x90	90x120	100x100	120x120
efektivní plocha zasklení [m ²]	0,23	0,37	0,33	0,46	0,6	0,83	0,77	1,16
číselný kód	01K	02K	03K	04K	05K	06K	07K	08K
DXW DW6 neotvíravé U_v=0,70 W/m²K*	39 660	46 420	45 580	48 930	55 450	68 270	66 300	81 300
	47 989	56 168	55 152	59 205	67 095	82 607	80 223	98 373

* dle EN 14351-1:2006+A2:2016

Termíny realizace objednávky: [pracovní dny]

10 15 20 25

**DRC
DRF
DRG**



**SNADNÝ VSTUP
NA STŘECHU**

VÝLEZOVÁ OKNA DO PLOCHÝCH STŘECH DRF, DRC, DRG



- Zajišťují pohodlný a bezpečný vstup na plochou střechu. Speciální panty a funkční systém otevírání umožňuje snadné otevření křídla až do úhlu 80° (u rozměrů 90x120 a 120x120 otevření křídla v úhlu 60°). Plynové písty usnadňují otevření křídla. Protiskluzová páska na profilech rámu zvyšuje provozní bezpečnost.



- Rám okna je vyroben z vícekomorových PVC profilů vyplněných termoizolačním materiálem. Okno DRF je vybaveno inovativním plochým zasklením, okno DRC má kopuli z odolného polykarbonátu; okno DRG se skleněným segmentem.



- Okna jsou dostupná se zasklením:

DU6

P2

- 1) Okno DRF s trojsklem DU6 s vnitřním bezpečnostním sklem tř. P2A. Součinitel $U_w=0,74 \text{ W/m}^2\text{K}$, dle EN 14351-1.
- 2) Okno DRC s bezpečným dvojsklem P2. Součinitel $U=0,93 \text{ W/m}^2\text{K}$, dle EN 1873.



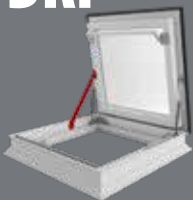
3) Okno DRG s bezpečným dvojsklem P2. Součinitel $U_w=1,0 \text{ W/m}^2\text{K}$, dle EN 14351-1.

- Okna je možné osadit na 15 cm vysokém rámu XRD/W, díky kterému je lze zvednout a namontovat např. v zelené střeše.

- Výlezcové okno DRC je určeno pro střechy se sklonem 0-15°, okno DRF a DRG pro střechy se sklonem 2-15° nebo 0-15° s použitím rámu XRD/A.

- Konstrukce oken umožňuje použití vnitřních i vnějších doplňků. Markýza chrání místnosti před nahříváním a vnitřní doplňky před ostrým slunečním světlem. K výlezcovým oknům DR_ lze použít vnitřní doplňky s ručním ovládáním a vnější doplňky ve verzi Solar.

DRF



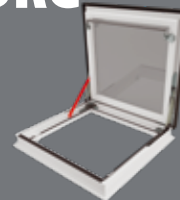
- výlezové okno do plochých střech bez kopule, standardně vybavené blokádou ZBR, která zabraňuje náhodnému uzavření křídla.

DRC



- výlezové okno do plochých střech s kopulí,
- kopule může být čírá (DRC-C) nebo mléčná (DRC-M),
- možnost použití blokády ZBR, která zabraňuje náhodnému uzavření křídla.

DRG



- výlezové okno do plochých střech se skleněným segmentem, standardně vybavené blokádou ZBR, která zabraňuje náhodnému uzavření křídla.

Termoizolační výlezová okna DRF, DRC a DRG kromě prosvětlení interiéru poskytují dodatečnou funkci - zajišťují pohodlný a bezpečný výstup na plochou střechu.

OKNA DO PLOCHÝCH STŘECH

Rozměr okna [cm]
(velikost stavebního otvoru)

90x90 90x120 100x100 120x120

efektivní plocha
zasklení [m²]

0,6 0,83 0,77 1,16

číselný kód

05K 06K 07K 08K

DRF DU6

okno bez kopule, ploché
 $U_g = 0,74 \text{ W/m}^2\text{K}^*$

45 530 46 960 46 380 50 470

55 091 56 822 56 120 61 069

DRC-C P2

okno s čírou kopulí
 $U_g = 0,93 \text{ W/m}^2\text{K}^{**}$

35 010 36 120 35 680 38 820

42 362 43 705 43 173 46 972

DRG P2

okno se skleněným segmentem
 $U_g = 1,00 \text{ W/m}^2\text{K}$

42 550 43 890 43 350 47 170

51 486 53 107 52 454 57 076

NOVINKA

* dle EN14351-1:2006+A2:2016

** dle EN1873:2005

Termíny realizace objednávky: [pracovní dny]

10 15 20 25

Cena bez DPH
Cena vč. DPH

FAKRO

**DSF
DSC**



**OCHRANA
ZDRAVÍ
A MAJETKU**

OKNA PRO ODVOD KOUŘE DSF, DSC



- Zajišťují přísun velkého množství přirozeného světla do vnitřních prostor pod plochou střechou a prosvětlení místnosti. Vyznačují se moderním designem - okna pro odvod kouře se zvnějšku neliší od standardních oken do plochých střech.



- Rám okna je vyroben z vícekomorových PVC profilů vyplněných termoizolačním materiálem.



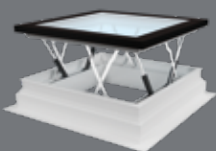
- Okna umožňují zvednout křídlo do ventilační polohy (každodenní větrání). Při větrání se křídlo zvedá do výšky 23 cm, zatímco v případě výskytu požáru se křídlo zvedne až do výšky 50 cm. Prvky zvedacího mechanismu křídla nejsou zevnitř místnosti po zavření okna vidět.



- Otevírací mechanismus a dva nebo čtyři 24V pohony zaručují vynikající funkčnost okna. Motorové jednotky jsou snadno přístupné pro údržbu.

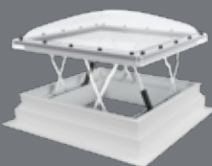
- Okna pro odvod kouře jsou určena do plochých střech se sklonem 0-15°. Okna je nutno instalovat ve vodorovné poloze.

DSF



- okno pro odvod kouře bez kopule,
- v horní části okna je použito inovativní ploché zasklení DU6 ($U_g=0,5 \text{ W/m}^2\text{K}$),
- součinitel prostupu tepla pro celé okno $U=0,79 \text{ W/m}^2\text{K}$ pro rozměr 120x120 cm, dle EN 14351-1,
- rozměr 105x105 cm má geometrickou plochu odvodu kouře 1 m², splňuje tak požadavky norem platných v některých zemích.

DSC-C



- okno pro odvod kouře s kopulí z odolného polykarbonátu. Okna mohou být vybavena čírou (DSC-C) nebo mléčnou kopulí (DSC-M),
- vybaveno bezpečným zasklením P2 ($U_g=1,1 \text{ W/m}^2\text{K}$),
- dostupné ve verzi s dvěma pohony DSC-C2 nebo s čtyřmi pohony DSC-C4.

Okna do plochých střech DSF a DSC jsou určena pro odvod kouře a tepla vznikajícího během požáru uvnitř budovy, čímž umožňují rychlou evakuaci osob. Je to ideální řešení např. pro schodiště, ve kterých tato okna za běžných podmínek slouží také k větrání a prosvětlení vnitřních prostor.

Okna pro odvod kouře jsou spojením funkce okna a kouřové klapky v jednom výrobku. Vynikají velmi dobrými termoizolačními parametry, a ověřená konstrukce oken do plochých střech zaručuje vysoké užitkové a mechanické vlastnosti.

OKNA DO PLOCHÝCH STŘECH

Rozměr okna [cm] <small>(velikost stavebního otvoru)</small>	100x100	105x105	120x120
efektivní plocha zasklení [m ²]	0,77	1,00	1,32
číselný kód	07K	12K	08K
DSF DU6 okno bez kopule	-	95 980	107 910
		116 136	130 571
DSC-C2 P2 okno s čírou kopulí	63 180	-	76 890
	76 448	-	93 037
DSC-C4 P2 okno s čírou kopulí	78 680	-	88 460
	95 203	-	107 037

Termíny realizace objednávky: [pracovní dny]

10 15 20 25



**DRL
LML**

**KOMPLETNÍ
ŘEŠENÍ
UMOŽŇUJÍCÍ VÝSTUP
NA STŘECHU**

VÝLEZ NA PLOCHOU STŘECHU DRL



- Kompletně smontovaný výrobek.
- Rám je vyroben z vícekomorových PVC profilů vyplněných termoizolačním materiálem.



- Křídlo ze sendvičového panelu zaručuje velmi dobré tepelně izolační parametry.
- Křídlo se otevírá až do úhlu 60°. Otevírání a zavírání křídla je velmi snadné díky použití plynových pístů, které umožňují ponechání křídla v otevřené poloze.



- Protiskluzová páska na rámu zajišťuje bezpečný výstup na plochou střechu.



- Rozměry výlezu jsou přizpůsobené rozměrům půdních schodů (Schody jsou dodávány zvlášť, podrobnosti v Ceníku půdních schodů.)



- Možnost osazení výlezu na 15 cm vysokém rámu XRD/W, který umožňuje zvednutí výlezu a montáž např. v zelené střeše.

- Možnost instalace dodatečné blokády ZBR, která chrání proti nechtěnému zavření křídla výlezu.

- Rozsah montáže 0-5°.

DRL



- montuje se na střeše,
- tepelně izolovaná konstrukce.

LML

(podrobnosti
v Ceníku
půdních
schodů)



- možnost montáže v otvoru pod výlezem DRL,
- mechanismus usnadňující skládání a rozkládání žebříku,
- dodatečný stupeň ve skříni,
- 13 cm široké protiskuzové stupně.

Výlez DRL představuje inovativní řešení pro pohodlný a bezpečný výstup na plochou střechu. Konstrukce a rozměry výlezu DRL umožňují spojit výlez s půdními schody a vytvořit tak komplexní řešení pro zajištění vstupu na plochou střechu.

VÝLEZ NA PLOCHOU STŘECHU

Rozměr výlezu [cm]	60x120	70x120	70x130	70x140	86x130	92x130
(velikost stavebního otvoru)						
číselný kód	01	11	12	13	96	98
DRL $U_w=0,67 \text{ W/m}^2\text{K}^*$	28 020	28 830	29 640	30 500	30 080	30 570
	33 904	34 884	35 864	36 905	36 397	36 990

* dle EN14351-1:2006+A2:2016

Výška místnosti [cm]	280						305				
	Rozměr schodů [cm]						60x130	70x130	70x140	86x130	92x130
LML půdní schody							15 070	15 410	15 740	20 950	22 510
							18 235	18 646	19 045	25 350	27 237

Termíny realizace objednávky: [pracovní dny]

10 15 20 25



XRD
XRD/W
XRD/A

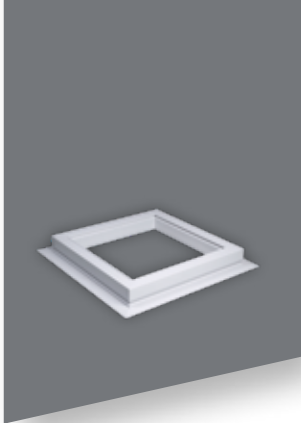

**VYŠŠÍ
MONTÁŽ
OKNA**

MONTÁŽNÍ RÁMY XRD, XRD/W, XRD/A

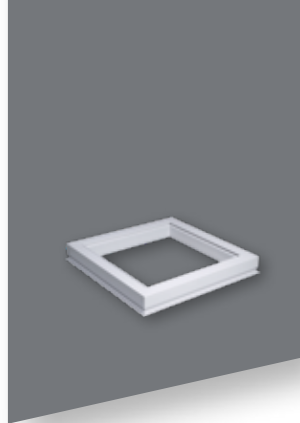
- Univerzální konstrukce rámu XRD umožňuje skládat na sebe jednotlivé rámy a vytvořit tak vyšší základnu pod okno. Položit lze maximálně dva rámy na sebe. Prodloužený prvek rámu, tzv. „ploutev“, umožňuje spojit základnu s hydroizolací střechy
- Rám XRD/W zaručuje větší stabilitu a pevnost základny pod oknem ve srovnání s běžným rámem XRD. Namontovat lze až 3 rámy XRD/W pod jedním oknem. Tento rám je nutno použít u okna DXW, výlezových oken DR₁ a výlezu DRL.
- Profily rámu XRD, XRD/W jsou vyrobeny z recyklovaného materiálu (šedá barva), a proto je výrobek příznivý k životnímu prostředí. Vnitřek profilů je vyplněn termoizolačním materiálem (polystyrén) zaručujícím velmi dobré termoizolační parametry. Rozdíl mezi rámy je v použití impregnova-

ných dřevěných hranolů u rámu XRD/W, které zvyšují jeho pevnost.

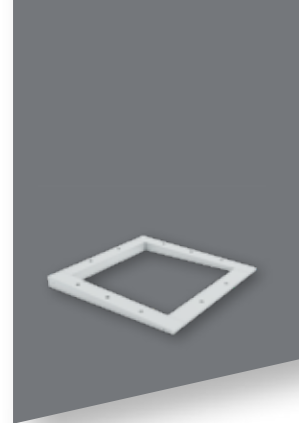
- Rámy jsou přizpůsobeny standardním rozměrům oken do plochých střech. Lze je vyrobit také v atypických rozměrech.
- Rám XRD/A pro okna typu F a typu G se montuje přímo pod oknem a zvětšuje montážní úhel okna o 3°. Skládá se z 4 lakovaných a impregnovaných dřevěných dílů, které po smontování tvoří klínový rám. Je plně kompatibilní s rámy XRD a XRD/W.



- prodloužený prvek rámu tzv. „ploutev“ umožňuje spojit základnu s hydroizolací střechy.



- u vyšší konstrukce rámu je nutno odstranit přečnávající část - „ploutev“, a položit rámy na sebe.



- zkosený rám XRD/A se montuje přímo pod oknem.

Montážní rámy XRD a XRD/W jsou určeny pro okna do plochých střech. Umožňují zvednout okno nad plochou střechu o 15 cm. Zkracují na minimum čas potřebný k instalaci oken na střechách, na kterých je nutno zvednout výšku okna (např. zelené nebo štěrkové střechy).

Rám XRD/A je určen pro okna typu F a typu G. Montuje se přímo pod oknem a zvětšuje montážní úhel okna o 3°.

MONTÁŽNÍ RÁM											
Rozměr okna [cm] číselný kód	60x60 01K	60x90 02K	70x70 03K	80x80 04K	90x90 05K	90x120 06K	100x100 07K	100x150 10K	120x120 08K	140x140 09K	120x220 11K
XRD	5 170	5 470	5 490	5 530	5 760	6 010	5 940	6 890	6 660	7 460	7 920
	6 256	6 619	6 643	6 691	6 970	7 272	7 187	8 337	8 059	9 027	9 583
XRD/W	5 690	6 010	6 030	6 080	6 350	6 610	6 520	7 580	7 320	8 210	8 710
	6 885	7 272	7 296	7 357	7 684	7 998	7 889	9 172	8 857	9 934	10 539
XRD/A	2 160	2 270	2 280	2 300	2 510	3 370	3 080	4 500	3 600	4 260	6 000
	2 614	2 747	2 759	2 783	3 037	4 078	3 727	5 445	4 356	5 155	7 260

Rozměr výlezu [cm] číselný kód	60x120 13K	70x120 14K	70x130 15K	70x140 16K	86x130 17K	92x130 18K
XRD/W	6 520	6 610	7 010	7 320	7 320	7 580
	7 889	7 998	8 482	8 857	8 857	9 172



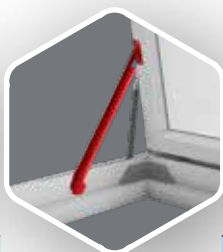
PŘÍSLUŠENSTVÍ



840
1 016

ZSD

Teleskopická ovládací tyč ZSD pro ovládání oken do plochých střech DMF, DMC, DMG, DMZ a vnitřních rolet ARF/D. Standardní délka tyče je 119 cm (s možností prodloužení na 330 cm).



1 030
1 246

ZBR

Blokáda ZBR zabraňuje nechtěnému uzavření křídla, které je způsobeno náhodným zatlačením nebo silným poryvem větru.



580
702

ZBL/D

Zámek ZBL/D umožňuje uzamknout na klíč okno v případech, kdy je nutno zabezpečit vstup na střechu, např. proti neoprávněným osobám. Je kompatibilní s výleзовými okny DR_ a výlezy DRL.



1 740
2 105

Ovladač ZRH12

Rádiový ovladač pro ovládání zařízení Z-Wave jednotlivě nebo skupinově, v maximálně 12 skupinách.

Termíny realizace objednávek: [pracovní dny]

10 15 20 25



**AMZ/F
AMZ/C**



**OCHRANA
PŘED
NAHRÍVÁNÍM**

VNĚJŠÍ DOPLŇKY - MARKÝZY

- Konstrukce oken do plochých střech umožňuje použití vnitřních i vnějších doplňků.
- Markýza absorbuje sluneční záření již před zasklením a emituje teplo ven, proto během horkých slunečných dnů velmi dobře chrání interiér před nahříváním.
- Markýza představuje až 8krát účinnější ochranu před nahříváním ve srovnání se ztemňující roletou.
- Efektivní zastínění interiéru při zachování viditelnosti a kontaktu s vnějším prostředím.
- Zajištění vizuálního komfortu pro oči - markýza chrání před škodlivými odrazy, což je důležité zejména při práci u počítače.
- Chrání proti UV záření.



8krát
účinněji

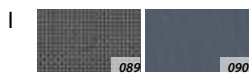


AMZ/F SOLAR

- pro okna do plochých střech typu F a typu G,
- pohodlný, automatický provoz markýzy (inteligentní systém řídí markýzu v závislosti na intenzitě slunečního záření). Fotovoltaický panel je vybaven čidlem, které reaguje na sluneční záření. Při velké intenzitě slunečního svitu se markýza automaticky rozvine. Je-li zamračeno, markýza se automaticky svine,
- napájena z akumulátorů nabíjených solární energií.

Ovládání:

- automatický režim nebo pomocí dálkového ovladače.



Materiál s 10% průsvitem



Materiál s 1% průsvitem

Barvy vzorků se mohou lišit od skutečných barev materiálů.



AMZ/C Z-WAVE

- pro okna do plochých střech typu C,
- v bezdrátovém systému Z-Wave,
- inovativní systém profilů umožňuje montáž markýzy pod kopulí světlíku,
- napájena z elektrické sítě.

Ovládání:

- pomocí dálkového ovladače nebo nástěnného vypínače.

Rozměr okna [cm] číselný kód	60x60 01K	60x90 02K	70x70 03K	80x80 04K	90x90 05K	90x120 06K	100x100 07K	100x150 10K	120x120 08K	140x140 09K	120x220 11K
AMZ/F I Solar (089, 090)	15 690	15 970	15 970	16 250	16 450	17 210	16 830	17 980	17 600	18 360	19 130
	18 985	19 324	19 324	19 663	19 905	20 824	20 364	21 756	21 296	22 216	23 147
AMZ/F II Solar (092)	16 070	16 350	16 350	16 640	16 830	17 600	17 210	18 360	17 980	18 740	19 510
	19 445	19 784	19 784	20 134	20 364	21 296	20 824	22 216	21 756	22 675	23 607
AMZ/C I Z-Wave (090)	7 890	8 280	8 450	8 770	9 120	16 600	9 280	17 720	17 850	17 980	20 200
	9 547	10 019	10 225	10 612	11 035	20 086	11 229	21 441	21 599	21 756	24 442
AMZ/C II Z-Wave (092)	8 210	8 610	8 770	9 080	9 440	17 080	9 770	18 620	18 740	18 450	20 760
	9 934	10 418	10 612	10 987	11 422	20 667	11 822	22 530	22 675	22 325	25 120


K markýzám AMZ/C Z-Wave určeným pro okna DXC, DMC je nutno dokoupit napájecí zdroj a ovladač.

Termíny realizace objednávek; [pracovní dny]

10 15 20 25



ARF/D


**OCHRANA
PŘED OSTRÝM
SLUNEČNÍM
SVĚTLEM**

VNITŘNÍ DOPLŇKY - ROLETY

- Vnitřní roleta chrání před přímým slunečním světlem a plní dekorativní funkci.
- Roleta dokáže v podkroví zajistit příjemné přitímní i během slunečných dnů ve chvílích, kdy chceme relaxovat.
- Díky vodícím lištám lze roletu zastavit v libovolné poloze a tím získat částečnou redukci přísunu světla až po zatemnění.
- Zajištění soukromí při úplném zatažení rolety.
- Rolety jsou určeny pro okna do plochých střeš typů F, typu C, typu G a typu Z.



ARF/D SOLAR

- napájena ze solárních baterií,
- roleta w bezdrátovém systému Z-Wave,
- vodící lišty a kazeta rolety jsou dostupné ve dvou barevných provedeních - bílá a eloxovaná stříbrná.

Ovládání:

- pomocí dálkového ovladače nebo nástěnného vypínače.

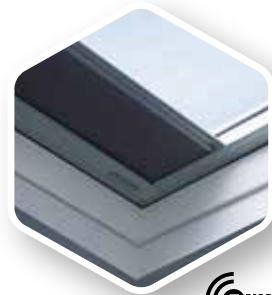


ARF/D

- estetická hliníková lišta kryjící váleček rolety,
- ochrana proti slunečnímu teplu.

Ovládání:

- ruční pomocí ovládací tyče ZSD.

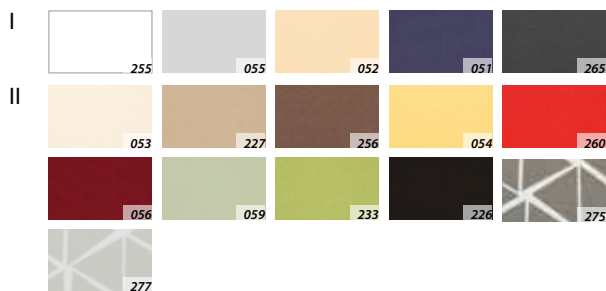


ARF/D Z-WAVE

- estetická hliníková lišta kryjící váleček rolety,
- ochrana proti slunečnímu teplu.
- roleta v bezdrátovém systému Z-Wave, napájena z elektrické sítě.

Ovládání:

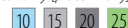
- pomocí dálkového ovladače nebo nástěnného vypínače.



Barvy vzorků se mohou lišit od skutečných barev materiálů.

Rozměr okna [cm] číselný kód	60x60 01K	60x90 02K	70x70 03K	80x80 04K	90x90 05K	90x120 06K	100x100 07K	100x150 10K	120x120 08K	140x140 09K	120x220 11K
ARF/D I	1 700 2 057	1 700 2 057	1 700 2 057	1 840 2 226	2 100 2 541	2 340 2 831	2 340 2 831	-	2 430 2 940	-	-
ARF/D II	2 120 2 565	2 120 2 565	2 120 2 565	2 270 2 747	2 590 3 134	2 900 3 509	2 900 3 509	-	3 000 3 630	-	-
ARF/D I Z-Wave	6 440 7 792	6 440 7 792	6 930 8 385	7 330 8 869	7 970 9 644	8 150 9 862	8 150 9 862	8 910 10 781	9 810 11 870	-	-
ARF/D II Z-Wave	7 010 8 482	7 010 8 482	7 570 9 160	7 970 9 644	8 610 10 418	8 930 10 805	8 930 10 805	9 730 11 773	10 710 12 959	-	-
NOVINKA ARF/ D Solar I	8 360 10 116	8 660 10 479	8 660 10 479	9 010 10 902	9 700 11 737	9 890 11 967	9 890 11 967	10 560 12 778	10 700 12 947	12 200 14 762	-
NOVINKA ARF/ D Solar II	8 670 10 491	9 270 11 217	9 270 11 217	9 700 11 737	10 400 12 584	10 730 12 983	10 730 12 983	11 250 13 613	11 590 14 024	13 110 15 863	-

Termíny realizace objednávek; [pracovní dny]



Cena bez DPH
Cena vč. DPH



EF
EFR



**MONTÁŽ
STŘEŠNÍCH OKEN
V PLOCHÝCH
STŘECHÁCH**

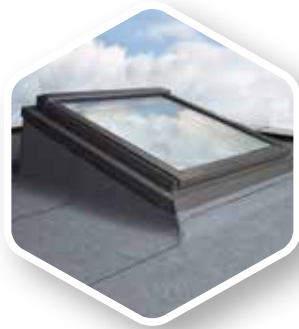
SYSTÉMY DO PLOCHÝCH STŘECH EF, EFR

4

- Zvýšení úhlu montáže střešního okna do ploché střechy. Možnost montáže střešních oken na plochých střeších.
- Systémy do plochých střech se nejčastěji používají k prosvětlení podkroví obytných domů a kancelářských budov přirozeným světlem při současném zachování dobrých termoizolačních parametrů. Využívá se také pro prosvětlení průmyslových hal a skladů.
- Systém se skládá ze dvou hlavních částí: speciální dřevěné konstrukce vybavené termoizolačním materiálem a hliníkového těsnicího lemování, které spojuje okno se základnou. Dřevěnou konstrukci je nutno těsně zaizolovat a spojit se střešní krytinou podle příslušných klempířských postupů.
- K oknům namontovaným v systému do plochých střech lze použít vnitřní doplňky chránící před slunečním světlem

0-15°

- a vnější doplňky chránící před nahřátím místnosti. Nejvhodnějším řešením jsou doplňky s elektrickým ovládním.
- Montáž ve střeších se sklonem 0-15°.
- Systém do plochých střech je dostupný v několika variantách. Každá z nich umožňuje prosvětlit a větrat místnosti pod plochou střešou a v závislosti na použitém řešení může splňovat další přídatné funkce.
- Systém EFR se skládá ze zateplené konstrukce, vyrobené z OSB a EPS desek. Vzdálenost mezi jednotlivými okny je 40 mm. Těsnící lemování ve verzi Thermo zajišťuje dobré termoizolační vlastnosti. Výrobek je dodáván jako kompletní systém složený ze skříně, lemování a pomocných krokví. Střešní okna je nutno dokoupit zvlášť.



PROSVĚTLENÍ EFW



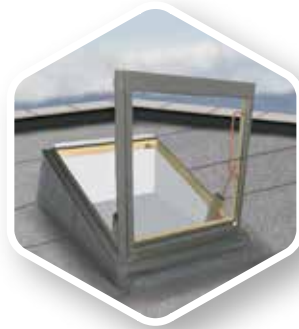
- určeno pro střešní okna, doporučuje se použít např. okna s elektrickým ovládáním FTP-V Z-Wave.



VÝSTUP EFW



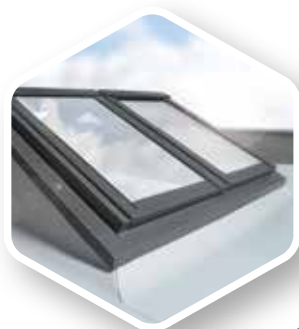
- určeno pro střešní výlezy FWP a PWP,
- možnost výstupu na plochou střechu.



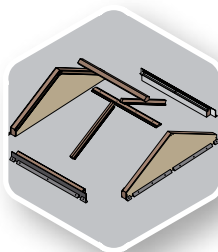
ODVOD KOUŘE EFS



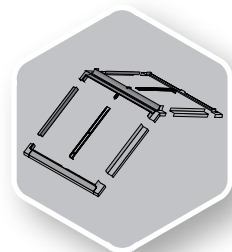
- určeno pro okna pro odvod kouře FSP,
- vytvoření systému pro odvod kouře a tepla při požáru z budovy.



EFR




+



- základní verze systému EFR je určena pro okna šířky 78 a 114 cm v sestavě B2/2 (pohled shora),
- maximální výška okna pro tento systém je 140 cm,
- maximální rozměr otvoru v ploché střeše je 228x250 cm,
- standardní úhel mezi okny je 120°, úhel sklonu oken k rovině střechy je 30°,
- na zakázku je možné systém EFR vyrobit v jiné sestavě (B3/2, B4/2) a s jiným úhlem sklonu oken. Celková šířka sestavy nemůže přesáhnout 250 cm.

SEDLOVÝ SYSTÉM DO PLOCHÝCH STŘECH

Rozměr okna [cm]	4 ks 78x98	4 ks 78x118	4 ks 78x140	4 ks 114x98	4 ks 114x118	4 ks 114x140
Celkové rozměry výrobku [cm] - (S x L x h)	196x217x73	196x252x83	196x290x94	268x217x73	268x252x83	268x290x94
Velikost otvoru ve střeše [cm]	156x177	156x212	156x250	228x177	228x212	228x250
 Plocha prosklení B2/2 [m ²]	1,88	2,36	2,92	3,04	3,80	4,64
číselný kód	B2/2 05	B2/2 06	B2/2 07	B2/2 20	B2/2 10	B2/2 11

ATYPICKÉ ROZMĚRY OKEN TYPU F A TYPU G

DXF DU6 / DXG P2

		Šířka okna = 60 až 220 cm																			
		60	70	80	90	100	110	120	130	140	150	160	170	180	190	200	210	220			
Délka okna = 60 až 220 cm	60	0,23																			
	70		0,33																		
	80			0,46																	
	90	0,37			0,6																
	100					0,77															
	110																				
	120				0,83			1,16													
	130																				
	140										1,63										
	150					1,21															
	160																				
	170																				
	180																				
190																					
200																					
210																					
220								2,23													

- dostupné atypické rozměry
- nevyrábí se
- 0,23 - efektivní plocha prosklení u typizovaných rozměrů

DMF DU6 / DMG P2

		Šířka okna = 60 až 220 cm																			
		60	70	80	90	100	110	120	130	140	150	160	170	180	190	200	210	220			
Délka okna = 60 až 220 cm	60	0,23																			
	70		0,33																		
	80			0,46																	
	90	0,37			0,6																
	100					0,77															
	110																				
	120				0,83			1,16													
	130																				
	140										1,63										
	150					1,21															
	160																				
	170																				
	180																				
190																					
200																					
210																					
220								2,23													

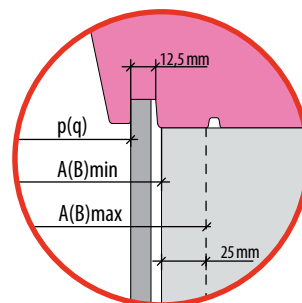
- dostupné atypické rozměry
- nevyrábí se
- 0,23 - efektivní plocha prosklení u typizovaných rozměrů

DEF DU6 / DEG P2

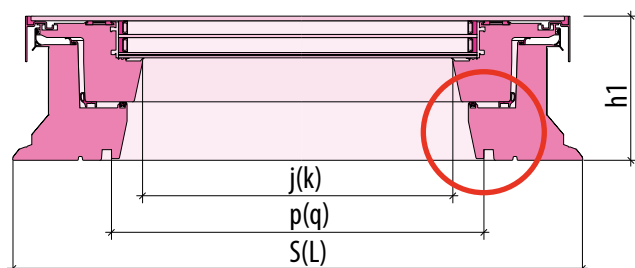
		Šířka okna = 60 až 220 cm																			
		60	70	80	90	100	110	120	130	140	150	160	170	180	190	200	210	220			
Délka okna = 60 až 220 cm	60	0,23																			
	70		0,33																		
	80			0,46																	
	90	0,37			0,6																
	100					0,77															
	110																				
	120				0,83			1,16													
	130																				
	140										1,63										
	150					1,21															
	160																				
	170																				
	180																				
190																					
200																					
210																					
220								2,23													

- dostupné atypické rozměry
- nevyrábí se
- 0,23 - efektivní plocha prosklení u typizovaných rozměrů

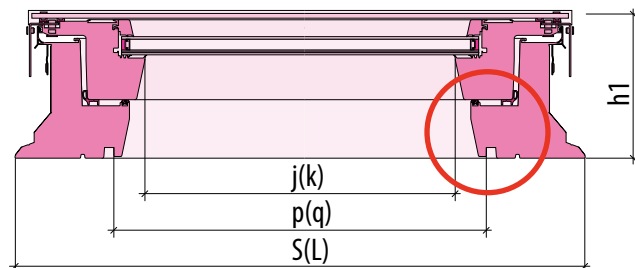
PODROBNÉ ROZMĚRY



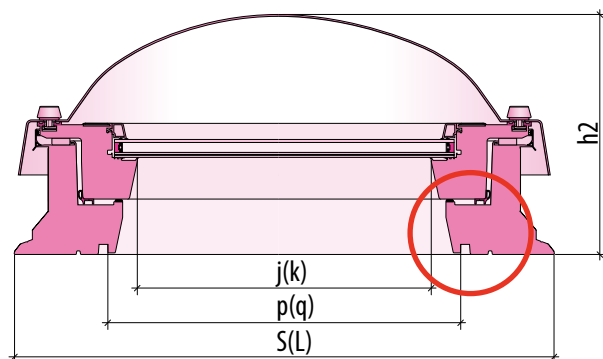
D_FD U6



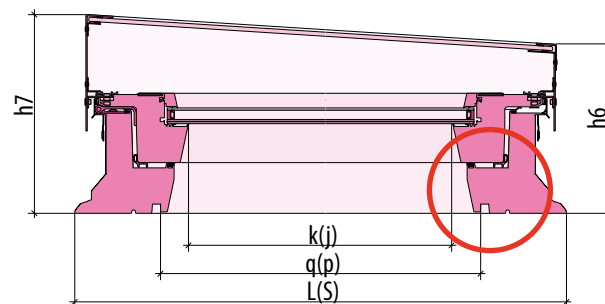
D_GP2



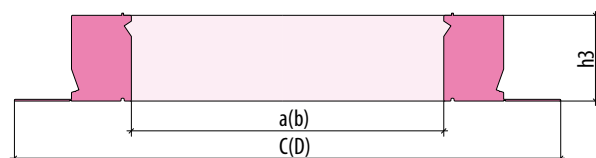
D_CP2



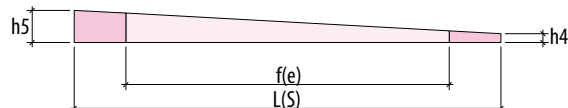
D_ZP2



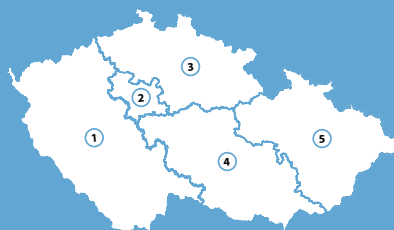
XRD XRD/W



XRD/A



Rozměr stavebního otvoru	Symbol rozměru	Vnější rozměry rámu	Rozteč SDK drážek	Rozměr prosklení	Výška							Vnitřní rozměry		Vnější rozměry vč. ploutve	
					h1	h2	h3	h4	h5	h6	h7	axb	exf		CxD
AxB min.		SxL	pxq	jxk	[mm]										
[cm]															
60 x 60	01K	820 x 820	558 x 558	476 x 476	191	347	150	20	63	257	303	610 x 610	644 x 644	1020 x 1020	
60 x 90	02K	820 x 1120	558 x 858	476 x 776	191	347	150	20	79	257	303	610 x 910	644 x 944	1020 x 1320	
70 x 70	03K	920 x 920	658 x 658	576 x 576	191	347	150	20	68	257	303	710 x 710	744 x 744	1120 x 1120	
80 x 80	04K	1020 x 1020	758 x 758	676 x 676	191	347	150	20	74	257	303	810 x 810	844 x 844	1220 x 1220	
90 x 90	05K	1120 x 1120	858 x 858	776 x 776	191	382	150	20	79	257	303	910 x 910	944 x 944	1320 x 1320	
90 x 120	06K	1120 x 1420	858 x 1158	776 x 1076	191	382	150	20	94	257	303	910 x 1210	944 x 1244	1320 x 1620	
100 x 100	07K	1220 x 1220	958 x 958	876 x 876	191	382	150	20	84	257	303	1010 x 1010	1044 x 1044	1420 x 1420	
100 x 150	10K	1220 x 1720	958 x 1458	876 x 1376	191	432	150	20	110	-	-	1010 x 1510	1044 x 1544	1420 x 1920	
120 x 120	08K	1420 x 1420	1158 x 1158	1076 x 1076	191	432	150	20	94	257	303	1210 x 1210	1244 x 1244	1620 x 1620	
140 x 140	09K	1620 x 1620	1358 x 1358	1276 x 1276	191	432	150	20	105	-	-	1410 x 1410	1444 x 1444	1820 x 1820	
120 x 220	11K	1420 x 2420	1158 x 2158	1076 x 2076	191	432	150	20	147	-	-	1210 x 2210	1244 x 2244	1620 x 2620	



REGIONÁLNÍ
OBCHODNÍ ZÁSTUPCI:

- ① 724 084 024
- ② 727 817 406
- ③ 725 422 668
- ④ 724 009 023
- ⑤ 727 935 424



FAKRO[®]

FAKRO CZECH s.r.o. Ostravská 555/24, 737 01 Český Těšín
tel. 558 712 629, fakro@fakro.cz
www.fakro.cz

FAKRO Czech s.r.o. si vyhrazuje právo provádět změny v sortimentu, technických parametrech a specifikacích nabízených produktů bez předchozího upozornění, a nezodpovídá za tiskové chyby v tomto materiálu.