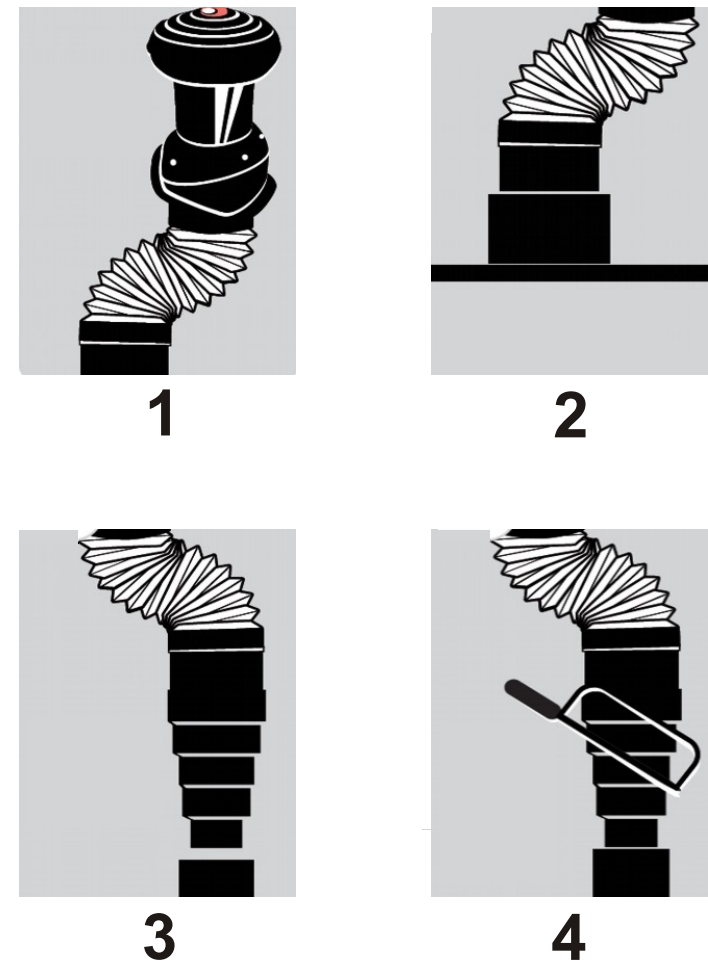


- 1 - obkresli otvor
- 2 - vyřízni otvor
- 3 - očisti otvor
- 4 - sejmi krycí pásku
- 5 - přišroubuj komínek
- 6 - namontuj redukci
- 7 - srovnej do váhy a připevni vruty



- 1 - připoj flexi hadici ke komínku
- 2 - zapoj do ventilačního potrubí
- 3 - v případě potřeby použij redukci
- 4 - odřízni nadbytečnou část redukce dle požadovaného rozměru