

1280 Kč
bez DPH



Virtum UNI

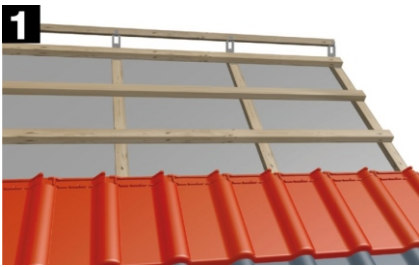
Inovativní ventilační komínek Virtum UNI je univerzální komínek, který je určen pro větrání všech typů obytných místností a septiků. Díky flexibilnímu těsnícímu límci je komínek určen pro všechny druhy krytin.

Sada obsahuje:

- spodní část základny (vzpěra)
- horní část základny (koleno)
- Al límec
- hlavici s vodováhou
- flexi hadici s redukcí (průměr 125 mm)
- 3x dlouhý farmářský šroub
- 8x krátký farmářský šroub

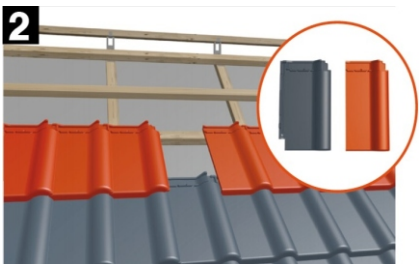


barva	cihlová	8004
	hnědá	8017
	černá	9005
	antracitová	7016

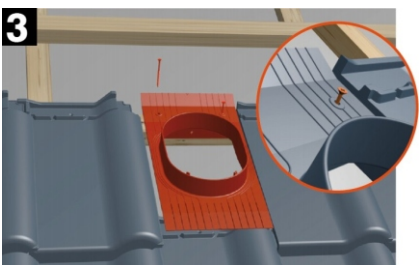


1 Položte řadu střešních tašek pod plánované místo instalace komínku.

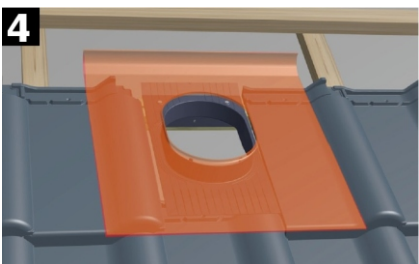
Sada obsahuje:
- spodní část základny (vzpěra)
- horní část základny (koleno)
- Al límec
- hlavici s vodováhou
- flexi hadici s redukcí (průměr 125 mm)
- 3x dlouhý farmářský šroub
- 8x krátký farmářský šroub



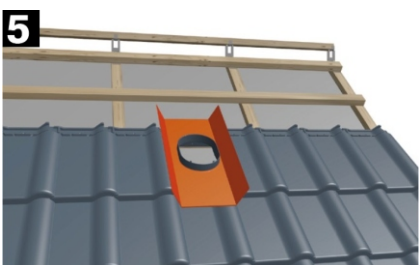
2 Umístěte nejméně tři střešní tašky na levou a pravou stranu v místě instalace komínku Virtum UNI. Doporučuje se odříznout boční pojistnou stranu střešní tašky umístěné na pravé straně.



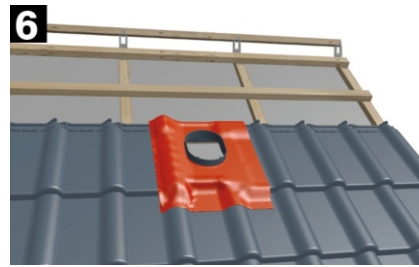
3 Spodní část základny (vzpěra) přišroubujte do střešní latě pomocí třech dlouhých šroubů (dva v horní části, jeden v dolní části). V případě potřeby lze spodní část základny dodatečně připevnit k lati (spodní řadě tašek) pomocí drátu z nerez oceli do připravených otvorů uvnitř základny.



4 Neodstraňujte krycí folii z Al límce, dokud ho nemáte usazený přesně na dolní části základny.



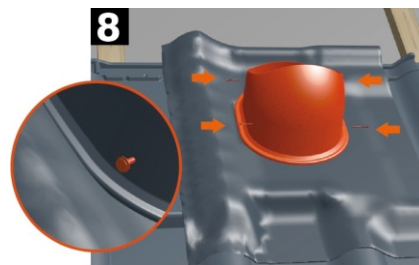
5 Odstraňte krycí folii z Al límce a důkladně ho přilepte k základně, ale ne ke krytině. **POZOR** Veškeré práce musí být důkladně provedeny podle zásad provádění staveb a podle individuálních projektových potřeb.



6 Vhodně vymodelujte Al límec (podle tašky) a pečlivě ho přilepte ke střešní krytině. Začíná se od středu základny směrem ke kraji základny. Důkladné přilepení se provádí pomocí střechařského válečku.



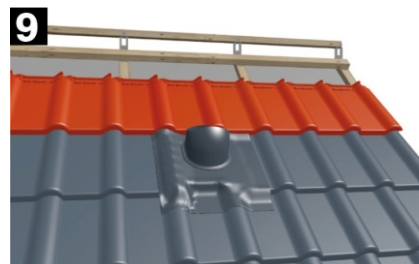
7 Horní část límce je nutno ohnout směrem nahoru. V případě použití střešních tašek je třeba nadbytečnou část límce uříznout tak, aby lícovala s horním zámkem tašky.



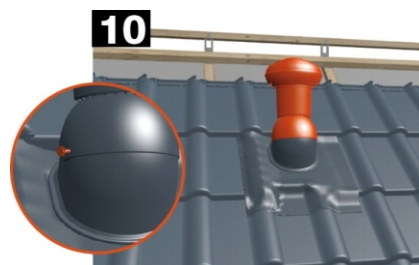
8 Umístěte horní díl základny (koleno), dotlačte k Al límci a přišroubujte pomocí čtyř farmářských šroubů.

POZOR
Všechny tašky, které jsou kolem komínku Virtum, musí být přimontovány ke střešní konstrukci pomocí přichytek střešních tašek.

V případě střeš s plným bedněním - před montáží je nutno vyřezat otvor pro flexi hadici.



9 Položte horní řadu tašek. Důležité - Al límec musí důkladně těsnit s krytinou.



10 Umístěte hlavici do roviny na koleno, přišroubujte pomocí čtyř farmářských vrutů do připravených otvorů.